

Zuckerhaltsbestimmung von Cola / Red Bull etc.

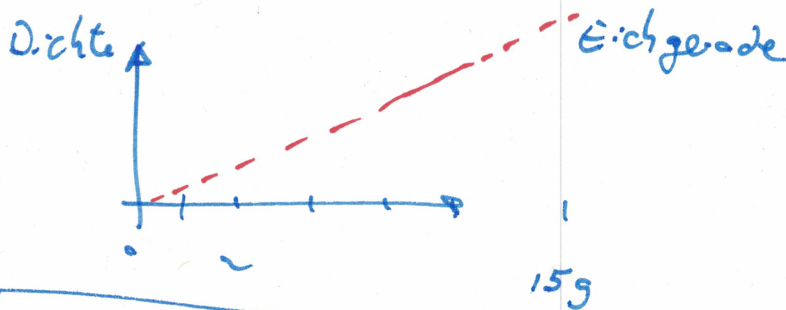
Idee: Anhand einer Eichgerade (erstellt mit bekannten Konzentrationen resp. Dichte) lässt sich durch Vergleich des Zuckergehalts einer unbekannteren Lösung ~~be~~ bestimmen

- Eichgerade herstellen

→ Zuckermischung 0% / 2% / 5% / 10% / 15%

← z.B. 5g Zucker
95g Wasser

- Dichte bestimmen
- Graphik erstellen



Getränk ...

von CO_2 entfernen (erhitzen, max 60°C)
abdecken mit Ultrglas

Dichte messen (um Messung durchführen zu können... : 100 ml)

zuerst ml Getränk

→ z.B. 50 ml Getränk + 50 ml dest. H₂O
Dichte bestimmen; Zuckergehalt = 2
etc.